

お世話になっているメーカー仕様610㎡、3階建て集合住宅の改修工事用足場の施工を行いました。  
入居者の通行や車両の駐停車等があり、作業中の安全確認が欠かせない現場でした。  
安全優先のためには「作業前点検・KYでの注意喚起」「事前打合せ」による作業区画の確認と営業  
スタッフと施工スタッフの情報共有が必要となります。今回の現場では、作業前KYによる情報共有の  
徹底により事故・トラブルなく工事を行い、お客様に満足いただける足場を施工できました。



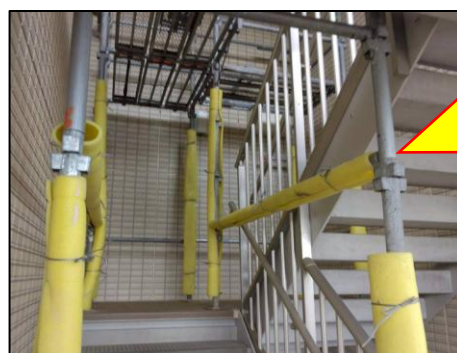
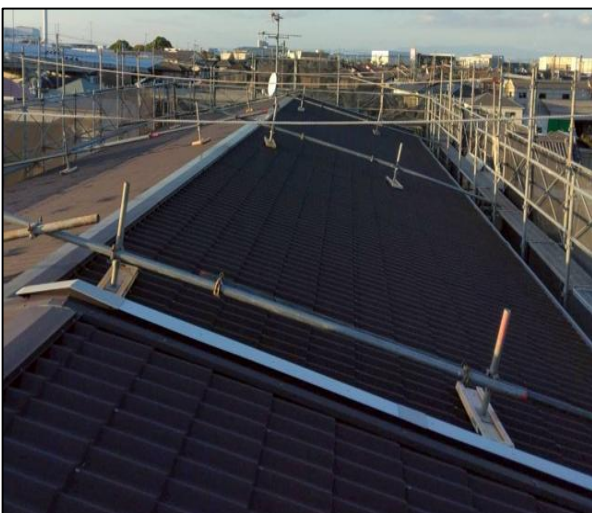
本体組立完了！  
養生材設置前の足場です



足場の組立が完了しました！  
安全確認・仕様確認！作業完了後点検をします！

## 今回のキーポイント

倒壊防止施工  
今回の現場では「頭つなぎ」を設置し  
倒壊養生を強化しました



入居者の安全確保  
のために各材料への  
接触養生を設置

足場施工後の安全も  
確保します

作業完了後の清掃  
活動！

夕方遅くなりました  
が、清掃活動ま  
でが作業です

